

WINTERZAUBER

1

München 23. November – 31. Dezember Tollwood-Winter-Festival

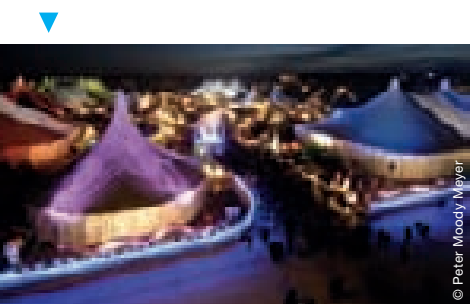
Beim diesjährigen Tollwood-Winter-Festival dreht sich alles um genussvolles und sinnliches Erleben. Unter dem Motto „Aufgetischt“ präsentieren die Macher des Festivals ein Potpourrie aus delikaten Bio-Menüs, Artistenshows, Podiumsdiskussionen, Kabarett und Lesungen. Im Chapiteau wird das australische Varieté „Cantina“ erwartet. Im Weltsalon sorgen gesellschaftliche Themen wie „Mensch und Macht“ oder „Die Zukunftsmacherinnen“ für Diskussionsstoff. Auf dem „Markt der Ideen“ gibt es ausgefallenes Kunsthandwerk, Kleidung und Schmuck aus allen Erdteilen zu entdecken.

Termine und Öffnungszeiten
23. November – 31. Dezember 2011,
Markt der Ideen bis 23. Dezember 2011
Mo – Fr: 14.00 – 1.00 Uhr,
Sa & So: 11.00 – 1.00 Uhr

Veranstaltungspreise
Eintritt aufs Festivalgelände frei, Tickets
für Veranstaltungen unter der Tollwood-Hotline
0700 38385024 (12 ct/min)

Anreise
ab München Hbf mit der U-Bahn Linie 4
Richtung Westendstraße oder U-Bahn Linie
5 Richtung Laimer Platz bis Haltestelle
Theresienwiese

weitere Informationen
www.tollwood.de



© Peter Moody / Alamy

2

Bad Staffelstein Obermain Therme



Wenn Sie an einem Tag mit Wellness und Sauna einfach mal die Seele baumeln lassen wollen, sind Sie in der Obermain Therme genau richtig. Zahlreiche Innen- und Außenbecken sowie die einmalige Saunalandschaft bieten für jeden Geschmack das Passende. Im SaunaLand ist Schwitzen der Extraklasse angesagt, denn aufgrund seiner über 5.000 Quadratmeter Fläche und verschiedenen Saunaanwendungen wurde die Obermain Therme vom Deutschen Saunabund mit der höchsten Auszeichnung „SaunaPremium“ mit fünf Sternen bewertet. Genießen Sie den Winter in der Obermain Therme!

Öffnungszeiten
ThermenMeer, täglich: 8.00 – 21.00 Uhr,
Do, Fr, Sa: bis 23.00 Uhr
SaunaLand, täglich: 9.00 – 21.00 Uhr,
Do, Fr, Sa: bis 23.00 Uhr

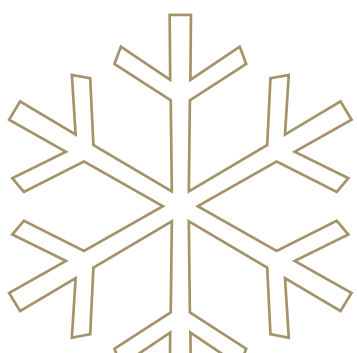
Eintrittspreise
SaunaLand inkl. ThermenMeer
Tageskarte 17,50 Euro,
Tageskarte, ermäßigt 15,30 Euro

Anreise
ab Bf Bad Staffelstein, 5 Min. zu Fuß
bis zur Therme

weitere Informationen
www.obermaintherme.de

Mit dem Bayern-Ticket
zur Obermain Therme

Wollen auch Sie die wohltuende Wirkung der Obermain Therme genießen und sich im ThermenMeer und im SaunaLand entspannen? Dann senden Sie uns einfach eine E-Mail unter dem Stichwort „Obermain Therme“ an info@bahnland-bayern.de. Die ersten drei Einsendungen gewinnen jeweils zwei Freikarten sowie ein Bayern-Ticket. Am besten sofort mitmachen!



© womue, fotolia.com

4

Miltenberg 25. November und 9. Dezember Fackelwanderung und Taschenlampenführung

Im Licht der Fackeln entlang des Mains spazieren – dazu lädt in diesem Winter die Stadt Miltenberg ein. Während des Rundgangs werden spannende Geschichten zum Leben in den Kastellen und zum Alltag der Menschen im mittelalterlichen Miltenberg erzählt. Zum Aufwärmen gibt es unterwegs Glühwein aus Miltenberg. Bei einer Taschenlampenführung kommen gerade Kinder ins Schwärmen. Es geht an Mauern und Türmen entlang und dabei wird aus der Zeit berichtet, in der das Wort Elektrizität noch unbekannt war.

Termin und Veranstaltungsbeginn
Fackelwanderung 25. November und
9. Dezember, jeweils 19.00 Uhr, Taschen-
lampenführung nach Absprache

Veranstaltungspreise
Fackelwanderung 6,50 Euro
um Voranmeldung wird gebeten
Taschenlampenführung Gruppe 45,00 Euro
pro Stunde (max. 25 Kinder)

Anreise
ab Bf Miltenberg mit dem VU-Bus 81 Richtung
Erlenbach am Main bis Haltestelle Miltenberg
Zwillingsbogen, dann 5 Min. zu Fuß

weitere Informationen
www.fackelwanderung-miltenberg.de



© Julia Onto, fotolia.com

5

Augsburg 25. November – 23. Dezember Weihnachtsinsel Augsburg

Seit 1981 bietet die Weihnachtsinsel in Augsburg in der Hektik der vorweihnachtlichen Zeit einen Ort für Ruhe und Besinnlichkeit. Veranstaltet wird der Markt mit beliebten Kunsthandwerken vom Verein zur Förderung von Kunst, Spiel und Handwerk e.V. in Augsburg.

Termine und Öffnungszeiten
25. November – 23. Dezember,
täglich: 11.00 – 20.00 Uhr

Eintritt ist frei

Anreise
ab Augsburg Hbf mit dem Bus 501 Richtung
Weiden, Rathaus, bis Haltestelle Augsburg
Blaue Kappe, dann 5 Min. zu Fuß

weitere Informationen
www.augsburg-tourismus.de

Vanillekipferl



© LinnéX, fotolia.com

Zutaten
200 g Mehl
80 g gemahlene Haselnüsse
50 g Zucker
150 g Butter
Vanillinzucker und weißer Zucker zum Bestäuben

Zubereitung
Vermengen Sie die Zutaten zu einem Knetteig. Anschließend muss der Teig für etwa eine halbe Stunde ruhen. Nun werden kleine Hörnchen geformt, die mit ausreichend Abstand auf einem Backblech platziert werden. Backen Sie die Hörnchen bei 160 °C circa zehn Minuten im Ofen, bis sie goldgelb sind. Noch ehe die Kipferl erkalten, werden sie in einer Mischung aus Vanillinzucker und weißem Zucker gerollt.

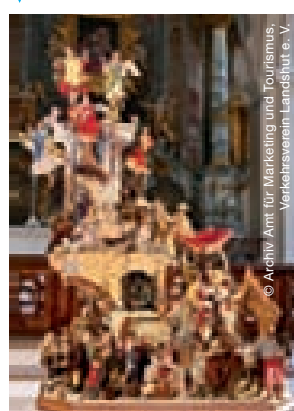


© neobates, fotolia.com

6

Landshut 26. November – 8. Januar 13. Landshuter Krippenweg

Imnitten des mittelalterlichen Flairs der altbayerischen Residenzstadt gelangt man auf dem 13. Landshuter Krippenweg zu zahlreichen Kirchen und Klöstern. Die Hauptausstellung in der Dominikanerkirche zeigt Krippen aus Böhmen, Bayern und Italien. Auch Schaufenster der Geschäfte in Landshut, wie beispielsweise in der Jodoksgasse und der Altstadt, werden als „Bühne“ zur Verfügung gestellt. Ein Highlight ist die Krippe mit lebensgroßen Figuren vor dem Rathaus der Stadt.



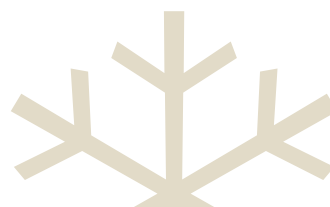
© Archiv Arm für Marketing und Tourismus, Verkaufsweg Landshut e.V.

Termine und Öffnungszeiten
26. November – 8. Januar,
Hauptausstellung in der Dominikanerkirche,
täglich: 10.00 – 17.00 Uhr,
24. und 31. Dezember geschlossen

Eintrittspreise
Hauptausstellung: 2,00 Euro

Anreise
ab Landshut Hbf mit dem Stadtbus 4
Richtung Stefan-Rottaler-Straße bis Haltestelle
Regierungplatz, dann 5 Min. zu Fuß

weitere Informationen
www.landshut.de



8

Erlangen 27. November – 26. Dezember Weihnachtsmärchen „Die kleine Hexe“

Die kleine Hexe gehört mit ihren „jungen“ 127 Jahren noch nicht zu den erfahrenen Hexen. Doch mit Fleiß will sie die Prüfung meistern, die ihr den Weg in den Kreis der erwachsenen Hexen ebnet. Ob es der kleinen Hexe gelingt, die Aufnahmeprüfung für den Tanz zur Walpurgisnacht zu bestehen, das zeigt das gleichnamige Weihnachtsmärchen im Theater Erlangen. In Anlehnung an diese Erzählung von Otrried Preußler sind Kinder und Jugendliche eingeladen, in der Adventszeit Theaterluft zu schnuppern.

Termine und Veranstaltungsbeginn
27. November – 26. Dezember,
27. November Premiere 15.00 Uhr,
weitere Zeiten finden Sie unter
www.theater-erlangen.de

Veranstaltungspreise
Erwachsene: 10,80 – 18,50 Euro,
Kinder: 6,40 – 9,70 Euro,
Erwachsene, ermäßigt: 7,50 – 14,10 Euro

Anreise
ab Bf Erlangen mit dem Stadtbus 295 Rich-
tung Erlangen Hugenottenplatz bis Haltestelle
Hugenottenplatz, dann 10 Min. zu Fuß

weitere Informationen
www.theater-erlangen.de

9

Regen 2. und 3. Adventswochenende Schweinhütter Waldweihnacht

„Veterana-Klaus'n“ oder „Hoizhauer-Hütt'n“ haben Sie noch nie gehört? Dann wird es höchste Zeit für einen Besuch der Schweinhütter Waldweihnacht. Der originelle Weihnachtsmarkt liegt mitten im Wald und versprüht so den besonderen Weihnachtszauber. Hier verkaufen Händler regionales Kunsthandwerk aus Glas und Metall in uralten Marktständen. Wenn sich der Tag dem Ende neigt, werden Geschichten am Lagerfeuer erzählt, Weihnachtslieder gesungen und zum Wichteltanz eingeladen. Also dann auf, auf, zur Waldweihnacht!

Termin und Öffnungszeiten
3./4. und 10./11. Dezember,
Sa und So: 14.00 – 21.00 Uhr

Eintrittspreise
2,50 Euro (ab 16 Jahren)

Anreise
ab Bf Regen mit dem Bus 6121 Richtung
Bayerisch Eisenstein bis Haltestelle
Schweinhütt Kapelle, dann 5 Min. zu Fuß

weitere Informationen
www.waldweihnacht-schweinhuet.de



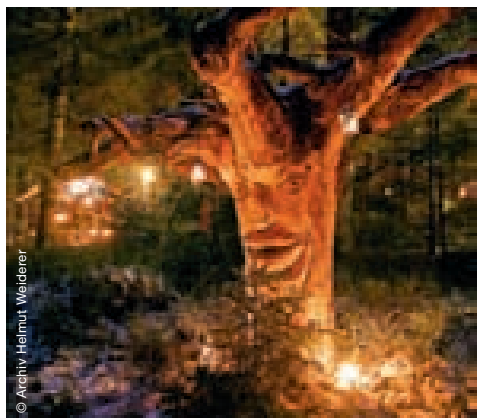
© Eric Isselée, fotolia.com



Legende

Damit Sie auch in unserem Plan schnell ans Ziel kommen, orientieren Sie sich doch einfach an den folgenden Symbolen:

- Kunst, Kultur
- Natur, Aktivität
- Baden
- Familie
- Wintergenuss
- Weihnachtsvorfreude



© Archiv Helmut Weidner

Winterzauber im Bahnland Bayern!

Klarer blauer Himmel, dazu strahlender Sonnenschein und viel Schnee, der das ganze Land mit einem weißen Kleid bedeckt: So wünschen sich die meisten den Winter im Bahnland Bayern! Denn solch herrliches Wetter ist die beste Einladung, in frischer, gesunder Winterluft viele bewegende Momente zu genießen. Zum Beispiel bei einem schönen Ausflug. Vor allem die Adventszeit bietet Ihnen dafür eine Vielzahl lohnender Ziele. Eine kleine, aber feine Auswahl davon stellen wir Ihnen in diesem Falblatt vor. Mit Sicherheit ist auch für Sie das Passende dabei. Steigen Sie einfach ein und erleben Sie Zug für Zug Winterzauber im Bahnland Bayern!



© Schloss Hevenaggar

10

Zirndorf 2., 3. und 4. Advents- wochenende Weihnachtsmarkt im Gutshof

Das Gut Wolfgangshof ist im Besitz von Graf Faber-Castell und der Gutshof wird im Advent Gastgeber eines romantischen Weihnachtsmarktes. Veranstalter des weihnachtlichen Treibens sind die Gründer des Weihnachtsmarktes auf Schloss Hexenaggar. Zu den Stammasstellern gehören Hersteller von regionalen Köstlichkeiten, Steinmetzarbeiten, Drechselarbeiten, handgefertigtem Schmuck und vielem mehr.

Termine und Öffnungszeiten
2.–4., 9.–11., 16.–18. Dezember,
Fr 15.00–20.00 Uhr, Sa & So 12.00–20.00 Uhr

Eintrittspreise
Erwachsene: 4,00 Euro, Kinder ab 6 Jahren:
1,00 Euro, Gruppenermäßigung ab 20
Personen: 3,50 Euro, Kartenvorverkauf auf
www.winterzauberland.de

Anreise
ab BfH Anwenden mit dem Bus 151 Richtung
Büchleiner Straße bis Haltestelle Anwenden
Faber-Castell-Straße, dann
10 Min. zu Fuß

weitere Informationen
www.winterzauberland.de

11

Bad Kissingen 17. Dezember–14. Januar Kissinger Winterzauber

Ende des Jahres kommen in Bad Kissingen zum 13. Mal Künstler aus der ganzen Welt zusammen, um beim Kissinger Winterzauber dabei zu sein. Der Kurort verspricht so auch im Winter einen ganz besonderen kulturellen Glanz. Zum Winterzauber gesellen sich die Gauthier Dance Company, die in virtuoser Körpersprache vom Liebesleben des Kaisers Nero erzählt, oder auch Roger Pabst und die „Swing Strangers“, die ihr Publikum mit einer Sintra-Show begeistern.

Termine und Veranstaltungsbeginn
17. Dezember–14. Januar,
aktuelle Programmübersicht mit detaillierten
Informationen zu den Veranstaltungen auf
www.kissingwinterzauber.de

Eintrittspreise
Auskünfte und Ticketverkauf unter
Telefon 0800 9768800

Anreise
ab BfH Bad Kissingen mit dem Bus 8142
Richtung Bad Neustadt (Saale) bis Haltestelle
Berliner Platz, dann 15 Min. zu Fuß –
Veranstaltungsorte in der Innenstadt

weitere Informationen
www.kissingwinterzauber.de



Weihnachtspunsch



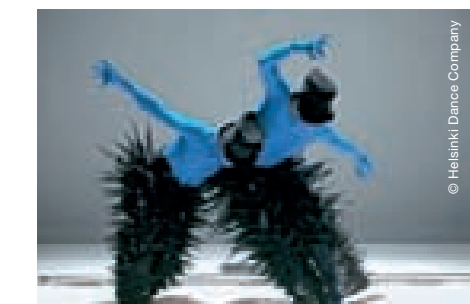
© Christian Jung, fotolia.com

Zutaten

50 g gehackte Mandeln, Schale und
Saft von 1 Orange, 5 EL brauner
Zucker, 1 Flasche trockener Rotwein,
200 ml Rum, 1 kleines Stück frischer
Ingwer, 1 Vanilleschote, 1 Stange Zimt,
3 Nelken, 3 Sternanis, 50 g Rosinen,
Schale und Saft von 1 Zitrone, 3 Kap-
seln Kardamom

Zubereitung

Schälen Sie den Ingwer und schneiden
Sie ihn in dünne Scheiben. Nehmen
Sie die Vanilleschote und kratzen Sie
das Vanillemark heraus und geben Sie
sie zusammen mit den Ingwerschei-
ben, der Zimstange, den Nelken und
den Kardamomkapseln in einen Topf.
Fügen Sie die Sternanis, die Rosi-
nen, die Mandeln, die Orangen- und
Zitronenschale sowie deren Saft und
den Zucker dazu. Gießen Sie nun den
Rotwein auf. Im Anschluss 30 Minuten
zugedeckt köcheln lassen und danach
durch ein Sieb gießen. Abschließend
mischen Sie den Rum unter und füllen
den Punsch in hitzefeste Gläser.



© Helinski Dance Company

Bayern-Ticket
für bis zu
5 Personen, 1 Tag



Für 29,00 Euro* fahren bis zu fünf Personen
einen Tag lang kreuz und quer durch
Bayern. Als Eltern/Großeltern (max. zwei
Erwachsene) können Sie beliebig viele eige-
ne Kinder/Enkel unter 15 Jahren mit auf Ihre
Reise nehmen. Anstelle eines Erwachsenen
können Sie auch einen Hund mitnehmen.
Montags bis freitags gilt das Ticket zwischen
9.00 Uhr und 3.00 Uhr des Folgetages, an
Samstagen, Sonn- und gesamt-bayerischen
Feiertagen bereits ab 0.00 Uhr.

**Bayern-Ticket-
Single**
1 Person, 1 Tag



Für 21,00 Euro* (bzw. 31,00 Euro* für die
1. Klasse) können Sie als Alleinreisender
in Bayern an einem Tag Ihrer Wahl so viele
Kilometer fahren, wie Sie möchten: montags
bis freitags zwischen 9.00 Uhr und 3.00 Uhr
des Folgetages, an Samstagen, Sonn- und
gesamt-bayerischen Feiertagen bereits ab
0.00 Uhr.

* Preise gelten am Fahrkartenausgabeort und im Internet;
sonst 2,00 Euro Aufpreis (netto). Ab sofort können Sie sich das
Bayern-Ticket online selbst ausdrucken!; Stand Oktober 2011.

Wo gilt Ihr Bayern-Ticket/Bayern-Ticket- Single?

■ In Zügen

Im Regionalverkehr (2. Klasse) der Deutschen
Bahn (RE, RB, IRE und S-Bahn) in ganz
Bayern. In den Zügen der Bayerischen
Oberlandbahn, der Bayerischen RegioBahn,
der Regentalbahn, von agilis, auf den bayeri-
schen Strecken der Vogtlandbahn, der
Hessischen Landesbahn und der Erfurter
Bahn, in der Bayerischen Zugspitzbahn
auf der Schienenstrecke Garmisch-
Partenkirchen – Grainau, in den Zügen
der Berchtesgadener Land Bahn bis
Salzburg Hbf und in den alex-Zügen zwi-
schen Oberstdorf/Lindau und München so-
wie zwischen München und Hof/Fürth im
Wald. Zusätzlich bis Ulm Hbf, Sonneberg
(Thüringen), Kulstein und Salzburg Hbf,
auf der Außerfernbahn und den Strecken
Lindau – Memmingen über Kießlegg, Hasloch
(Main) über Lauda nach Würzburg und von
Schnellndorf nach Crailsheim.

■ In allen Verbundverkehrsmitteln in Bayern

S-, U-, Straßenbahnen und Busse.

■ In fast allen Linienbussen in ganz Bayern

Ausgenommen sind einzelne Buslinien
außerhalb von Verkehrsverbänden, ins-
besondere Maststrecken und Strecken ins
Ausland. Die jeweilige Gültigkeit des Tickets
erfragen Sie bitte beim Busfahrer.

► **Bitte beachten:** Bitte tragen Sie in das auf
dem Ticket vorhandene Namensfeld Ihren
Namen in Druckbuchstaben ein. Bei mehr-
eren, gemeinsam reisenden Personen trägt
der Reisende mit der längsten Reisedstrecke
seinen Namen ein.

Eisenbahnnetz Bayern 2011/2012

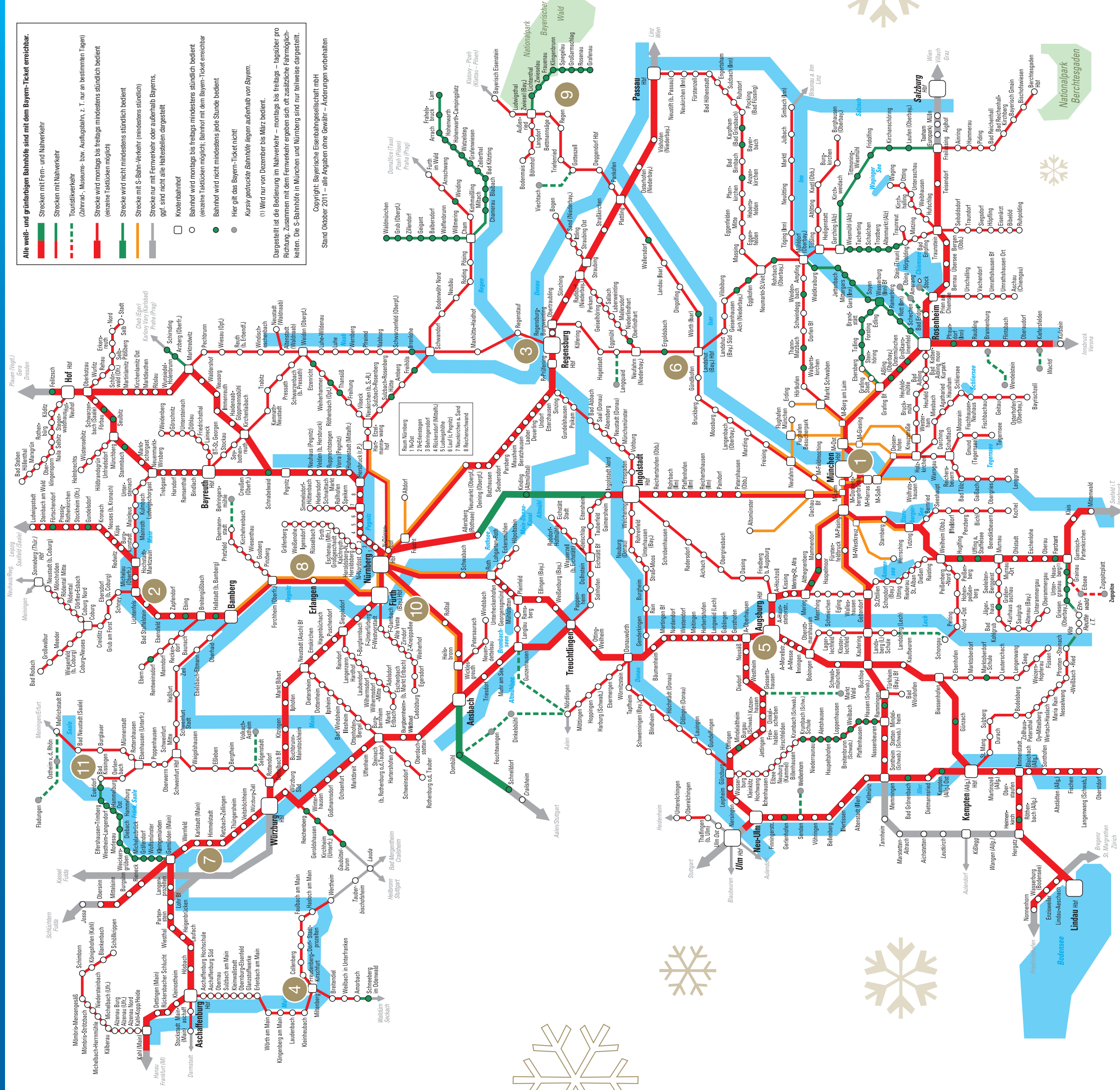


Alle weiß- und grünblauen Bahnhöfe sind mit dem Bayern-Ticket erreichbar.

- Strecken mit Fern- und Nahverkehr
- Touristikverkehr
- Strecke wird montags bis freitags mindestens stündlich bedient (einmalen tagesweise möglich)
- Strecke wird nicht mindestens stündlich bedient
- Strecke mit S-Bahn-Verkehr (meistens stündlich)
- Strecke nur mit Fernverkehr oder außerhalb Bayerns, ggf. sind nicht alle Haltestellen dargestellt
- Knotenbahnhof
- Bahnhof wird montags bis freitags mindestens stündlich bedient (einmalen tagesweise möglich; Bahnhof mit dem Bayern-Ticket erreichbar)
- Bahnhof wird nicht mindestens jede Stunde bedient
- Hier gilt das Bayern-Ticket nicht!
- Kursiv gedruckte Bahnhöfe liegen außerhalb von Bayern.
- (!) Wird nur von Dezember bis März bedient.

Dargestellt ist die Bedeutung im Nahverkehr – montags bis freitags – tagabhängig pro Richtung. Zusammen mit dem Fernverkehr ergeben sich oft zusätzliche Fahrmöglich-
keiten. Die S-Bahnlinie in München und Nürnberg sind nur teilweise dargestellt.

Stand Oktober 2011 – alle Angaben ohne Gewähr – Änderungen vorbehalten



1	München	Tollwoll-Winter-Festival
2	Bad Staffelstein	Obermain Therme
3	Regensburg	Stadtführung im Advent
4	Miltenberg	Fackelwanderung und Taschenlampenführung
5	Augsburg	Weihnachtsinsel Augsburg
6	Landshut	13. Landshuter Krippenweg
7	Himmelstadt	Weihnachtsmarkt im Gutshof
8	Erlangen	Weihnachtsmärchen „Die kleine Hexe“
9	Regen	Schweinhütter Waldweihnacht
10	Zirndorf	Weihnachtsmarkt im Gutshof
11	Bad Kissingen	Kissinger Winterzauber

Der Freistaat macht's möglich.

bahnland-bayern.de