

Ab 12. Dezember 2010:

Mit aktuellem Fahrplan!

## Neuer Halt Farchant

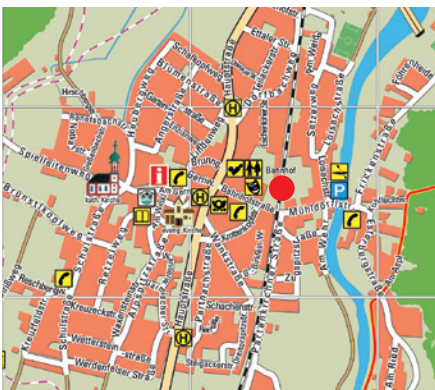


Am Sonntag, dem 12.12.2010, wird die reaktivierte Bahnstation Farchant an der Strecke München – Mittenwald – Innsbruck in Betrieb genommen.

Mit dieser Broschüre möchten wir Sie über die wichtigsten Fakten rund um die neue Bahnstation informieren.

### Wo liegt die neue Bahnstation?

Der Bahnhof befindet sich mitten in Farchant, nördlich der Bahnhofstraße (siehe auch untenstehenden Ortsplan).



### Wie gelangt man zum Bahnsteig?

Sie erreichen den Bahnsteig von Westen über die Bahnhofstraße, von Osten kommend von der Mühltalstraße über den

nahegelegenen Bahnübergang. Ein Zugang führt am ehemaligen Bahnsteiggebäude vorbei über Rampen barrierefrei zum Bahnsteig. Die zweite Möglichkeit, den Bahnsteig zu erreichen, besteht über eine mittig zum Bahnsteig gelegene Treppe. Beide Zugangsmöglichkeiten werden jeweils über den angrenzenden, von der Gemeinde Farchant geplanten Parkplatz erreichbar sein. Neben diesen 25 Stellplätzen für Autos sind auch 60 überdachte Fahrradstellplätze, auf zwei Standorte verteilt, durch die Gemeinde Farchant vorgesehen. Damit wird ein bequemer Umsteigepunkt von Auto bzw. Fahrrad zum Zug durch die Gemeinde geschaffen. Bushaltestellen von Oberbayernbus (RVO) und der Gemeindewerke Garmisch-Partenkirchen befinden sich ca. 250 m entfernt an der Hauptstraße.

### Wo sind Fahrkarten erhältlich?

Ein Fahrkartenautomat befindet sich im überdachten Wartebereich auf dem Bahnsteig.

### Welche Tarife gelten?

Auf Seite 4 haben wir eine Auswahl an interessanten Ticketangeboten für Sie zusammengestellt.



Liebe Mitbürgerinnen  
und Mitbürger,  
sehr geehrte Gäste,

mit dem Fahrplanwechsel am 12. Dezember 2010 ist es auch in Farchant nach 26 Jahren wieder möglich, in den Zug einzusteigen.

Seit Anfang Juli 2010 wurden zahlreiche Einzelmaßnahmen durchgeführt, damit dies möglich wurde. Neben einem neuen behindertengerechten Bahnsteig waren dies vor allem der Umbau des Bahnübergangs Bahnhofstraße und der Anschluss an das elektronische Stellwerk.

Sobald es die Witterung im Frühjahr 2011 zulässt, wird auch die Park&Ride-Anlage für 25 Fahrzeuge und 60 Räder fertiggestellt.

Vor über 120 Jahren wurde die Bahnlinie München-Murnau bis Garmisch-Partenkirchen verlängert. Dies brachte für unsere Gemeinde einen sehr großen wirtschaftlichen Aufschwung nach langen Jahren des Niedergangs. Auch mit der Wiedereröffnung des Bahnhofs erwarten wir uns eine Verbesserung des öffentlichen Nahverkehrs für die zahlreichen Schüler und Berufstätigen, aber auch unsere Gäste.

Ich bedanke mich beim Freistaat Bayern, der Bayerischen Eisenbahngesellschaft, der DB Netz AG Regionalbereich Süd, der DB Regio Oberbayern sowie bei den beteiligten Ingenieurbüros und Firmen. Sie alle haben mitgeholfen, dass Farchant wieder mit dem Zug erreichbar ist.

In der Hoffnung und dem Wunsch auf vielfältige Nutzung der Bahn als Verkehrsmittel verbleibe ich

mit den besten Grüßen

Martin Wohlketter  
Erster Bürgermeister  
Gemeinde Farchant

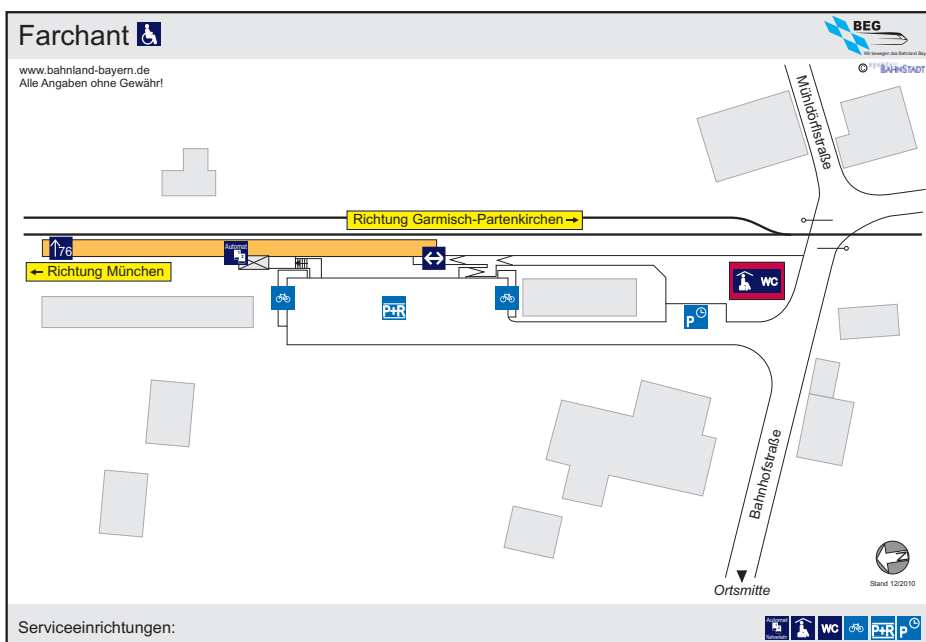


# Garmisch-Partenkirchen – Farchant – München

gültig ab: 12.12.2010

Zug	RB 59502	RB 59506	RB 59512	RB 59516	RB 59518	RB 59520	RB 59522	RB 59524	RB 59530	RB 59542	RB 59546	RB 59548	RB 59532	RB 59534	RB 59538	RB 59540
Verkehrstage	Mo – Sa nicht an Feiertagen	Mo – Fr nicht an Feiertagen	Mo – Fr nicht an Feiertagen	Sa + So auch Feiertage	Mo – Fr nicht an Feiertagen	täglich	täglich	Mo – Fr nicht an Feiertagen	täglich	SKI-WM* täglich	SKI-WM* Mo – Fr	SKI-WM* Sa + So	täglich	täglich	täglich	täglich
Zug kommt aus:	Garm.-Partenk.	Garm.-Partenk.	Mittenwald	Mittenwald	Mittenwald	Mittenwald	Mittenwald	Garm.-Partenk.	Mittenwald	Garm.-Partenk.	Garm.-Partenk.	Garm.-Partenk.	Mittenwald	Mittenwald	Mittenwald	Mittenwald
Garmisch-Partenkirchen	ab 5:02	5:55	6:22	7:02	7:28	9:02	11:02	12:36	15:02	15:22	16:22	16:36	17:02	19:02	21:02	23:02
<b>Farchant</b>	ab <b>5:06</b>	<b>5:59</b>	<b>6:27</b>	<b>7:07</b>	<b>7:32</b>	<b>9:07</b>	<b>11:07</b>	<b>12:40</b>	<b>15:07</b>	<b>15:26</b>	<b>16:26</b>	<b>16:40</b>	<b>17:07</b>	<b>19:07</b>	<b>21:07</b>	<b>23:07</b>
Oberau	5:11	6:04	6:31	7:11	7:37	9:11	11:11	12:49	15:11	15:31	16:31	16:50	17:11	19:11	21:11	23:11
Eschenlohe	5:18	6:11	6:38	7:18	7:44	9:18	11:18	12:55	15:18	15:42	16:43	17:03	17:18	19:18	21:18	23:18
Ohlstadt	5:23	6:16	6:43	7:23	7:49	9:23	11:23	13:00	15:23	15:47	16:47	17:08	17:23	19:23	21:23	23:23
Murnau	an 5:29	6:23	6:49	7:29	7:55	9:29	11:29	13:06	15:29	15:54	16:54	17:15	17:29	19:29	21:29	23:29
Murnau	ab 5:30	6:24	6:51	7:30	7:56	9:30	11:30	13:07	15:30	15:56	17:02	17:16	17:31	19:31	21:30	23:31
Uffing am Staffelsee	5:35	6:29	6:56	7:36	8:01	9:36	11:35	13:11	15:35	I	17:07	17:25	17:37	19:36	21:35	23:36
Huglfing	5:41	6:41	7:02	7:41	8:07	9:41	11:41	13:19	15:40	I	17:19	17:32	17:42	19:41	21:40	23:40
Weilheim/Obb.	an 5:47	6:48	7:10	7:48	8:13	9:48	11:48	13:25	15:47	16:10	17:25	17:39	17:48	19:48	21:47	23:48
Weilheim/Obb.	ab 5:48	6:49	7:16	7:49	8:16	9:49	11:49	13:28	15:49	16:15	17:26	17:40	17:49	19:49	21:48	23:49
Tutzing	an 5:59	6:59	7:27	7:59	8:27	9:59	11:59	13:38	15:59	16:25	17:43	17:49	17:59	19:59	21:59	23:59
Tutzing	ab 5:59	7:00	7:29	8:00	8:30	10:00	12:00	13:39	16:00	16:28	17:50	17:50	18:00	20:00	22:00	0:00
München-Pasing	6:21	7:21	7:53	8:19	8:52	10:19	12:20	13:59	16:20	16:52	18:11	18:11	18:20	20:20	22:20	0:20
München Hbf	an 6:29	7:28	8:00	8:27	8:59	10:27	12:27	14:06	16:27	16:59	18:18	18:18	18:27	20:27	22:27	0:27

\* SKI-WM-Züge fahren vom 08.02. – 20.02.2011 nicht 10. und 15.02.2011





# München – Farchant – Garmisch-Partenkirchen

gültig ab: 12.12.2010

Zug	RB 59521	RB 59507	RB 59549	RB 59659	RB 59509	RB 59513	RB 59515	RB 59517	RB 59519	RB 59523	RB 59527	RB 59529	RB 59531	RB 59537	RB 59541	RB 59545	
Verkehrstage	SKI-WM* täglich	täglich	SKI-WM* Sa+So	SKI-WM* Mo-Fr	täglich	täglich	täglich	Mo-Fr nicht an Feiertagen	Sa+So auch Feiertage	Mo-Fr nicht an Feiertagen	Mo-Fr nicht an Feiertagen	täglich	Mo-Fr nicht an Feiertagen	täglich	täglich nicht 24.12.	täglich nicht in der Nacht vom 24.12. auf 25.12.	
München Hbf	ab	6:58	7:32	7:39	8:12	9:32	11:32	13:32	15:32	15:32	16:00	17:00	17:32	18:00	19:32	21:32	23:33
München-Pasing		7:05	7:39	7:47	8:19	9:39	11:39	13:39	15:39	15:39	16:07	17:07	17:39	18:07	19:39	21:39	23:40
Tutzing	an	7:28	7:59	8:08		9:59	11:59	13:59	15:59	15:59	16:27	17:27	17:59	18:26	19:59	21:59	0:00
Tutzing	ab	7:29	8:01	8:10		10:01	12:01	14:01	16:01	16:01	16:28	17:28	18:01	18:27	20:01	22:01	0:01
Weilheim	an	7:39	8:11	8:20	8:48	10:10	12:10	14:10	16:10	16:10	16:37	17:38	18:10	18:37	20:10	22:10	0:11
Weilheim	ab	7:48	8:14	8:22	8:49	10:11	12:11	14:11	16:11	16:11	16:38	17:39	18:11	18:39	20:11	22:11	0:13
Huglfing			8:20			10:18	12:18	14:18	16:18	16:18	16:51	17:53	18:18	18:52	20:18	22:18	0:20
Uffing		8:01	8:26	8:37		10:24	12:24	14:24	16:24	16:24	16:57	17:57	18:24	18:58	20:24	22:24	0:26
Murnau	an	8:06	8:30	8:42	9:03	10:28	12:28	14:29	16:29	16:29	17:01	18:01	18:29	19:02	20:29	22:29	0:30
Murnau	ab	8:07	8:32	8:44	9:04	10:30	12:30	14:30	16:30	16:30	17:03	18:03	18:30	19:03	20:30	22:30	0:31
Ohlstadt		8:14	8:39	8:52		10:38	12:38	14:38	16:38	16:38	17:10	18:10	18:37	19:10	20:37	22:38	0:39
Eschenlohe		8:19	8:44	8:58	9:18	10:42	12:42	14:42	16:42	16:42	17:19	18:19	18:42	19:19	20:42	22:42	0:43
Oberau		8:26	8:50	9:11	9:25	10:49	12:49	14:49	16:49	16:49	17:25	18:25	18:49	19:25	20:49	22:49	0:49
<b>Farchant</b>	an	<b>8:30</b>	<b>8:54</b>	<b>9:15</b>	<b>9:29</b>	<b>10:53</b>	<b>12:53</b>	<b>14:53</b>	<b>16:53</b>	<b>16:54</b>	<b>17:30</b>	<b>18:30</b>	<b>18:53</b>	<b>19:30</b>	<b>20:53</b>	<b>22:53</b>	<b>0:53</b>
Garmisch-Partenkirchen	an	8:35	8:59	9:20	9:35	10:59	12:59	14:59	16:59	16:59	17:35	18:35	18:58	19:35	20:58	22:59	0:59
Zug fährt nach:	Garm.-Partenk.	Mittenwald	Garm.-Partenk.	Garm.-Partenk.	Mittenwald	Mittenwald	Mittenwald	Mittenwald	Mittenwald	Mittenwald	Garm.-Partenk.	Garm.-Partenk.	Mittenwald	Garm.-Partenk.	Mittenwald	Mittenwald	

\* SKI-WM-Züge fahren vom 08.02. – 20.02.2011 nicht 10. und 15.02.2011



## Ausschnitt aus dem Streckennetz



## Tarifinformationen

Beispiele für Bahnpreise 2. Klasse ab Farchant in EUR					
von Farchant nach		Einfache Fahrt – Erwachsene	Hin- und Rückfahrt	Monatskarte im Abo	Schülermonatskarte im Abo
Garmisch-Partenkirchen	5 km	1,40	2,80	38,50	27,20
Murnau	20 km	3,90	7,80	77,70	57,50
München	96 km	17,40	34,80	197,20	180,80

### Mit dem Bayern-Ticket auf Tour gehen!

Das Bayern-Ticket und Bayern-Ticket-Single gelten an einem Tag Ihrer Wahl montags bis freitags ab 9:00 Uhr, samstags, sonntags sowie an den in ganz Bayern gültigen gesetzlichen Feiertagen und am 15. August ab 0:00 Uhr bis jeweils 3:00 Uhr des Folgetages in allen Nahverkehrszügen in der 2. Klasse, in allen Verbundverkehrsmitteln sowie in fast allen Linienbussen in ganz Bayern. Das Bayern-Ticket gilt für bis zu 5 gemeinsam reisende Personen oder für Eltern/Großeltern (max. 2 Erwachsene) mit beliebig vielen eigenen Kindern/Enkelkindern unter 15 Jahren. Das Bayern-Ticket-Single gilt für eine Person.

- Bayern-Ticket für 29,- EUR\*
- Bayern-Ticket-Single für 21,- EUR\*

### Schönes-Wochenende-Ticket

Für bis zu 5 Personen oder Eltern/Großeltern (maximal 2 Erwachsene) mit beliebig vielen eigenen Kindern/Enkeln

unter 15 Jahren. Am Wochenende (Samstag oder Sonntag) von 0:00 Uhr bis 3:00 Uhr des Folgetages. Für beliebig viele Fahrten in der 2. Klasse. In ganz Deutschland und im österreichischen Außerfern. In allen Nahverkehrszügen in Bayern sowie allen Verbundverkehrsmitteln (S-, U-, Straßenbahnen, Bussen) in München (MVV), Augsburg (AVV) und Nürnberg (VGN).

- Schönes-Wochenende-Ticket für 39,- EUR\*

### Werdenfels-Ticket und Werdenfels-Ticket plus bis nach Seefeld (Tirol)

Die Tickets sind im Geltungsbereich in der 2. Klasse der Regionalzüge der DB, der Bayerischen Regiobahn GmbH (BRB) im Abschnitt Geltendorf – Weilheim – Schongau, der Bayerischen Zugspitzbahn zwischen Garmisch-Partenkirchen und Eibsee, der Außerfernbahn von Garmisch-Partenkirchen über Reutte bis nach Pfronten-Ried sowie in den Bussen

von Oberbayernbus (RVO) gültig. Darüber hinaus werden die Werdenfels-Tickets auch in den Bussen der Firma Terne zwischen Garmisch-Partenkirchen und Eibsee sowie in den Bussen der Linie 1 des Verkehrsbetriebes Reindl im Ortsbuslinienverkehr Bad Kohlgrub anerkannt. Das Werdenfels-Ticket plus gilt zusätzlich für die Bahnstrecke zwischen Mittenwald und Seefeld in Tirol. Die Tickets sind montags bis freitags von 9:00 Uhr bis 3:00 Uhr des Folgetages sowie samstags, sonntags und an Feiertagen ganztätig gültig. Während der angegebenen Zeiten können Sie beliebig oft mit den jeweiligen Verkehrsmitteln fahren. Eigene Kinder bzw. Enkelkinder unter 15 Jahren reisen in Begleitung eines Eltern-/Großelternteils gratis.

- Werdenfels-Ticket für 10,50 EUR\*
- Werdenfels-Ticket plus bis nach Seefeld (Tirol) für 14,- EUR\*

\* Preise gelten ab 12.12.2010 am Fahrkartenautomaten und im Internet; sonst 2,00 EUR Aufpreis; Stand Dezember 2010



## Kontakt

### Ausführliche Informationen erhalten Sie

im Internet:  
[www.bayern-fahrplan.de](http://www.bayern-fahrplan.de)

per DB-Servicetelefon:  
01805 996633

(14 Ct./Min. aus dem deutschen Festnetz, Tarif bei Mobilfunk max. 42 Ct./Min.; bitte nennen Sie das Stichwort „Nahverkehr“)

### Anregungen und Kritik zur Station:

DB Station & Service AG  
3-S-Zentrale München  
Telefon: 089 13081055  
(rund um die Uhr besetzt)